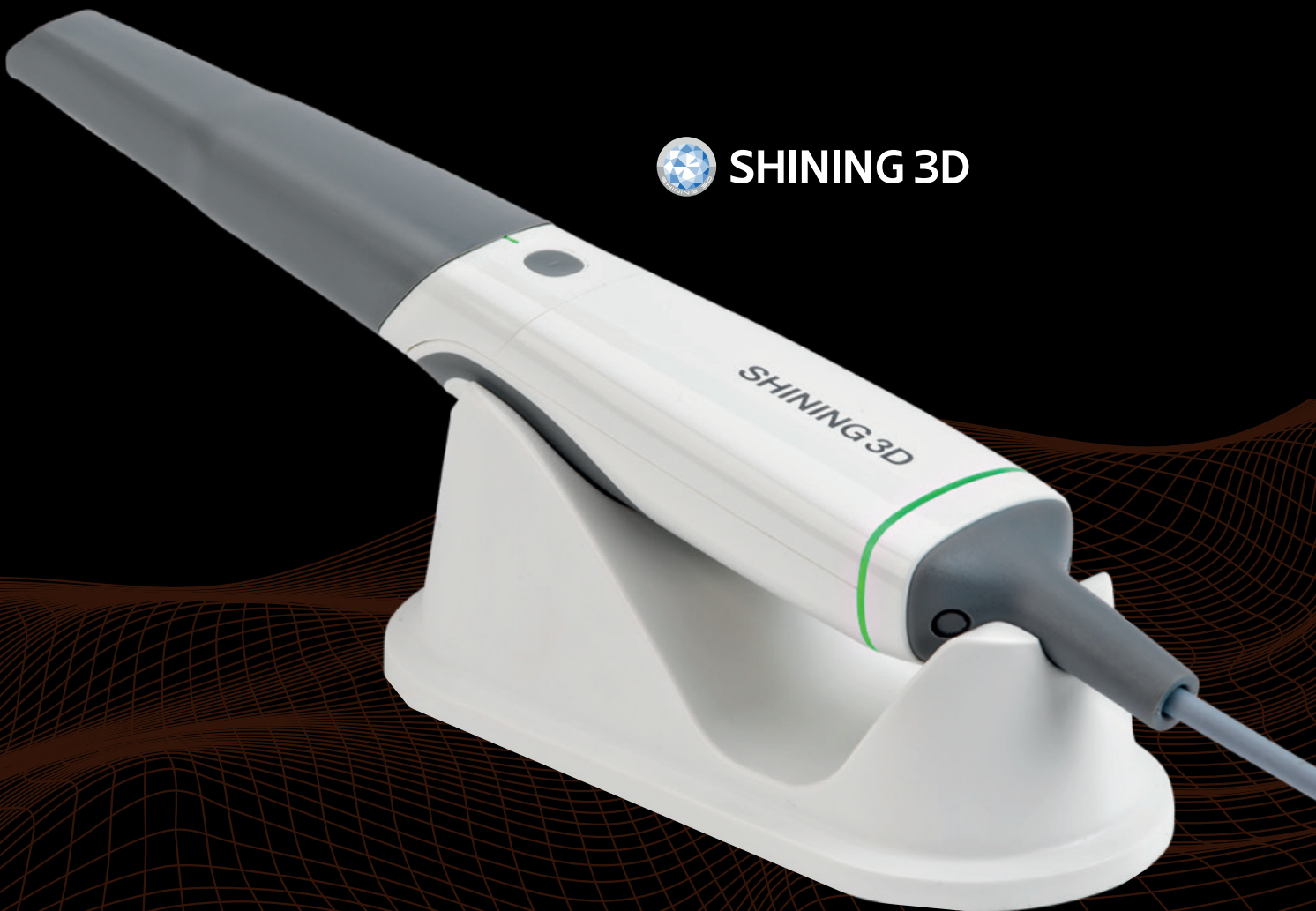




AORALSCAN 3

scanner **intraoral** de alta precisão
auxiliado por inteligência artificial



Aoralscan 3



Scanner Intraoral

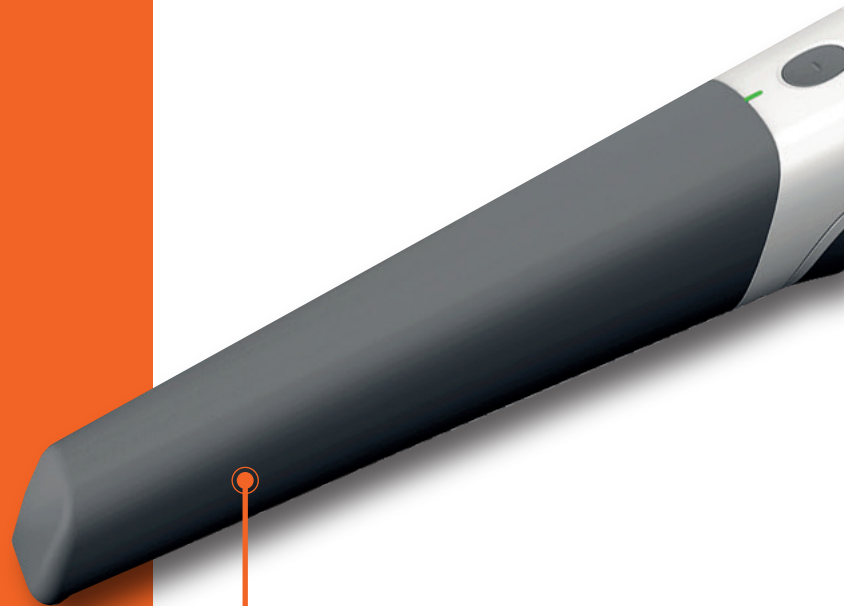
O scanner intraoral **Aoralscan 3** é ergonômico, completo e com múltiplas soluções de aplicação.

Pode ser utilizado em diversas indicações clínicas, que abrangem restaurações gerais, implantes e ortodontia. Seja por meio de restaurações no mesmo dia, ou tratamentos integrados de laboratório dentário-clínica, ele sempre fornece uma experiência de uso de última geração.

Com seu novíssimo **software, auxiliado por Inteligência Artificial**, o scanner garante imagens precisas, detalhadas e com mais rapidez.

- ✓ Inteligência artificial
- ✓ Altamente preciso
- ✓ Operação intuitiva
- ✓ Sensor de movimento
- ✓ Livre de anuidade
- ✓ Ergonômico
- ✓ Autoclavável até 100 vezes
- ✓ Anti-embaçamento automático
- ✓ Kit ferramentas clínicas
- ✓ Plataforma em nuvem
- ✓ User interface
- ✓ Simulação ortodôntica
- ✓ Relatório de saúde oral

Mais recursos incríveis como: função de cor do dente, escaneamento de metal e montagem de arquivo imprimível em STL



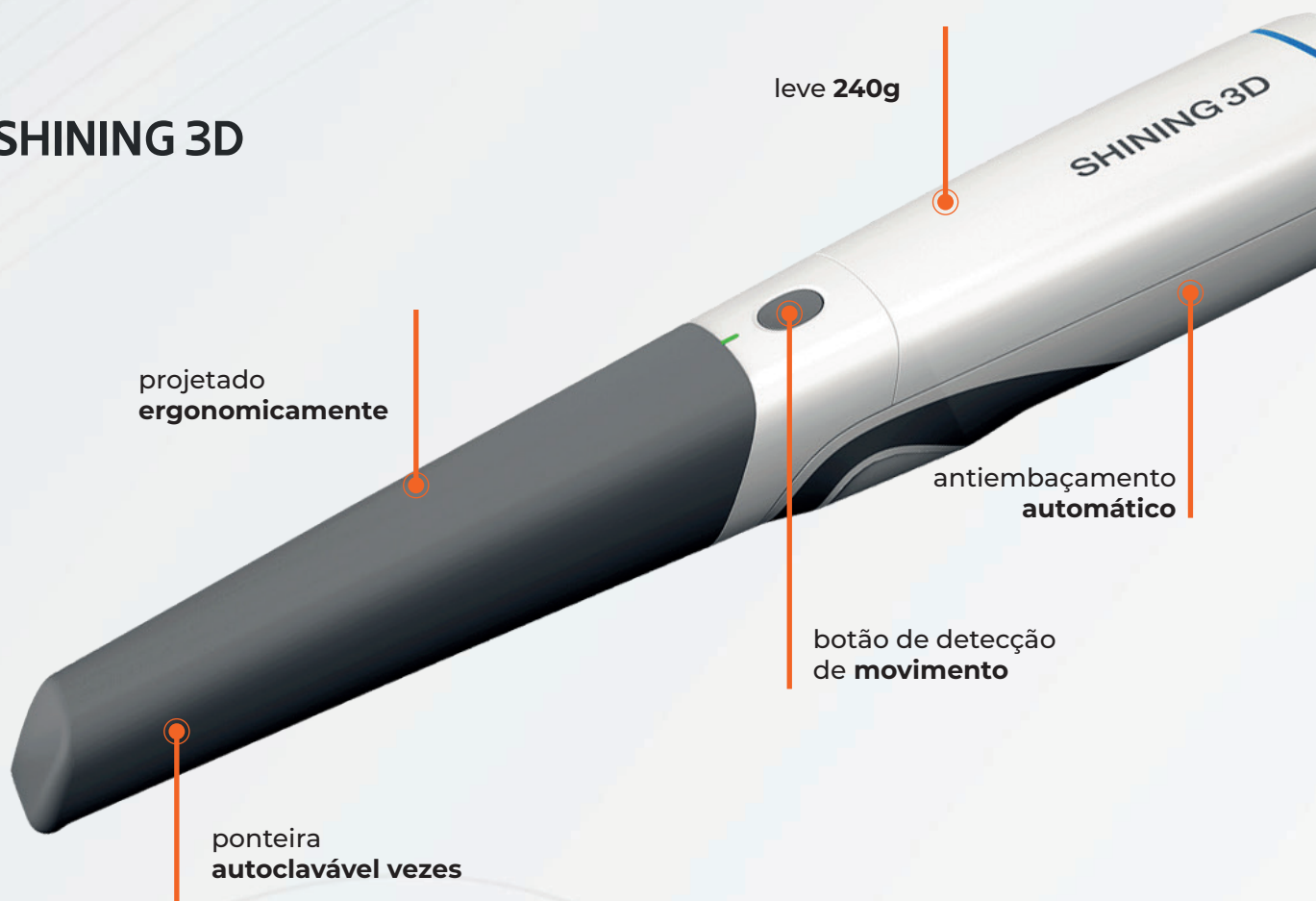
autoclavável
até **100 vezes**



SHINING 3D

Conheça o novo Aoralscan

Escaneamento digital altamente eficiente para o seu consultório



Especificações técnicas

Campo de digitalização	Ponta do scanner padrão: 16 mm × 12 mm × 22 mm Mini ponta do scanner: 12 mm × 9 mm × 22 mm
Princípio de varredura	Scanner sem contato com luz estruturada
Dimensão (L × L × H)	281 mm × 33 mm × 46 mm
Peso	240 ± 10 g (sem cabos)
Resultado	STL, OBJ, PLY
Conector	USB 3.0
Entrada de energia	12V DC/3A

Requisitos mínimos para o computador

Processador Intel i7 9700 ou superior
Memória Ram: DDR 2666Hz 8GB
Vídeo dedicado: Nvidia GTX 1650 4GB ou superior
Armazenamento: 10GB livres
Conexão: USB 3.0 ou superior

(61) 3028 8858 | (61) 9 99568880

atendimento@cpmh.com.br | cpmhdigital.com.br



SHINING 3D

